

REMONT MIESZKANIA PRZY UL.KOSZALIŃSKIEJ 24-87

Lp.	Podstawa	Opis i wyliczenia	j.m.	Poszcz	Razem
1	KNNR 3 d.1 0801-07	Zerwanie posadzek z tworzyw sztucznych 2.90*3.30+1.80*1.31	m ² m ²	11.928	11.928
				RAZEM	11.928
2	KNNR 2 d.1 1206-02	Posadzki z wykładzin z tworzyw sztucznych rulonowych bez warstwy izolacyjnej typu Gamrat ,gr. min 2.0mm, grubość warstwy ścieralnej min 0.30 mm,klasa ścieralności T,wgniecenie resztkowe-max 0.2 mm, odporność na oddziaływanie krzesła na rolkach. 11.93	m ² m ²	11.930	11.930
				RAZEM	11.930
3	KNNR 2 d.1 1206-04	Listwy do posadzek przyścienne z polichlorku winylu klejone (2.90+3.30)*2+(1.80+1.31)*2	m m	18.620	18.620
				RAZEM	18.620
4	KNNR 3 d.1 0702-06	Wykucie z muru i wstawienie nowych drzwi zewnętrznych o konstrukcji wzmocnionej,wyposażone w zamek wielozastawkowy i numer mieszkania. 0.9*2.0	m ² m ²	1.800	1.800
				RAZEM	1.800
5	KNNR 3 d.1 0702-05	Wykucie z muru i wstawienie nowych drzwi płytowych, z drewnianą ramą konstrukcyjną,wypełnione ramą stabilizacyjną. 0.8*2.0	m ² m ²	1.600	1.600
				RAZEM	1.600
6	KNNR 3 d.1 0601-01	Odbicie tynków z zaprawy wapiennej lub cem.-wapiennej na ścianach, filarach, pilastrach 7.5	m ² m ²	7.500	7.500
				RAZEM	7.500
7	KNNR 3 d.1 0603-01	Tynki wewn.zwykłe kat. III wykonyw.ręcznie na ścianach i słupach bez osiatkowania 7.50	m ² m ²	7.500	7.500
				RAZEM	7.500
8	KNNR 2 d.1 1209-01	Posadzki jedno i wielobarwne z płytek z kamieni sztucznych o wym. 20x20 cm układane metodą regularną na zaprawie klejowej gr. 3 mm , płytki z gresu porcelanowego,odporność na ścieranie min. IV kl. , antypoślizgowe. 1.80*1.50	m ² m ²	2.700	2.700
				RAZEM	2.700
9	KNNR 2 d.1 1209-05	Cokoliki z kształtek z kamieni sztucznych układanych na zaprawie klejowej (1.80+1.50)*2	m m	6.600	6.600
				RAZEM	6.600
10	KNNR 3 d.1 0605-04	Dwukrotne malowanie tynków wewnętrznych ścian i sufitów farbą emulsyjną z przygotowaniem powierzchni (37.34+6.6)*2.74+38.32	m ² m ²	158.716	158.716
				RAZEM	158.716
11	KNR 4-01 d.1 0354-13	Wykucie z muru kratki wentylacyjnych, drzwiczek 2.0	szt. szt.	2.000	2.000
				RAZEM	2.000
12	KNR 4-01 d.1 0322-02	Obsadzenie kratki wentylacyjnych w ścianach z cegieł 2.0	szt. szt.	2.000	2.000
				RAZEM	2.000
13	KNR 4-01 d.1 1212-28	Dwukrotne malowanie farbą olejną rur wodociagowych i gazowych o średnicy do 50 mm 12.0	m m	12.000	12.000
				RAZEM	12.000
14	KNR 4-01 d.1 1212-40	Dwukrotne malowanie farbą olejną rur kanalizacyjnych żeliwnych 3.50	m m	3.500	3.500
				RAZEM	3.500
15	KNR 4-01 d.1 1209-07	Jednokrotne malowanie farbą olejną uprzednio malowanej stolarki drzwiowej, ścianek i szafek o powierzchni do 1.0 m2 7.5	m ² m ²	7.500	7.500
				RAZEM	7.500
16	KNR 4-01 d.1 1209-13	Dwukrotne malowanie farbą olejną podokienników i innych elementów o powierzchni do 0.52 m2 2.0	szt. szt.	2.000	2.000
				RAZEM	2.000
17	KNNR 8 d.1 0113-05	Wymiana podejścia dopływowego pod płuczki o połączeniu elastycznym	szt.		

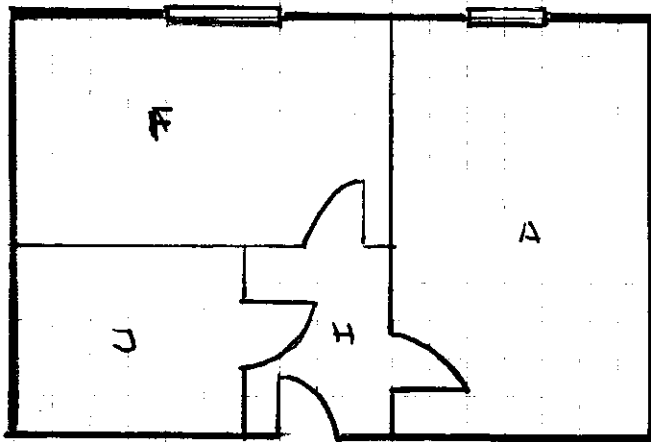
REMONT MIESZKANIA PRZY UL.KOSZALIŃSKIEJ 24-87

Lp.	Podstawa	Opis i wyliczenia	j.m.	Poszcz	Razem
		1.0	szt.	1.000	
				RAZEM	1.000
18	KNNR 8 d.1 0208-05	Wymiana podejścia odpływowego z PCW o śr.50 mm z uszczelnieniem pierścieniem gumowym na ścianie	szt.		
		2.0	szt.	2.000	
				RAZEM	2.000
19	KNNR 8 d.1 0208-07	Wymiana podejścia odpływowego z PCW o śr.110 mm z uszczelnieniem pierścieniem gumowym na ścianie	szt.		
		1.0	szt.	1.000	
				RAZEM	1.000
20	KNNR 8 d.1 0113-01	Wymiana podejścia dopływowego pod zawory czerpalne, baterie o śr.15 mm	szt.		
		3.0	szt.	3.000	
				RAZEM	3.000
21	KNNR 8 d.1 0218-02	Wymiana ustępu z miską porcelanową i płuczką z PCW "dolnoptuk"	kpl.		
		1.0	kpl.	1.000	
				RAZEM	1.000
22	KNNR 8 d.1 0215-04	Wymiana zlewozmywaka z blachy emaliowanego bez wsporników	szt.		
		1.0	szt.	1.000	
				RAZEM	1.000
23	KNNR 8 d.1 0118-08	Wymiana baterii wannowej ściennej z natryskiem węzowym	szt.		
		1	szt.	1.000	
				RAZEM	1.000
24	KNNR 4-02 d.1 0220-05	Wymiana elementów zestawu umywalkowego - syfon z tworzywa	szt.		
		1.0	szt.	1.000	
				RAZEM	1.000
25	KNNR 4 d.1 0122-05	Dodatki za wykonanie obustronnych podejść do wodomierzy skrzydełkowych mieszkaniowych o śr. nominalnej 15 mm w rurociągach stalowych	kpl.		
		1.0	kpl.	1.000	
				RAZEM	1.000
26	KNNR 4 d.1 0140-01	Wodomierze skrzydełkowe domowe o śr. nominalnej 15 mm	kpl.		
		1.0	kpl.	1.000	
				RAZEM	1.000
27	kalk. włas- d.1 na	Naprawa i malowanie farbą olejną(2x) stolarki drzwiowej o pow. do 2 m2-2 szt.,naprawa i malowanie farbą olejną (2x)stolarki okiennej o pow. do 2 m2- 2 szt.,montaż nawiewników higrosterowanych-2.0 szt.	kpl.		
		1	kpl.	1.000	
				RAZEM	1.000
28	kalk. włas- d.1 na	Demontaż pawlacy o pow. drzwi do 2 m2	szt.		
		2	szt.	2.000	
				RAZEM	2.000
29	kalkulacja d.1 własna	Demontaż pieca kuchennego transportowego wraz z wyniesieniem.	szt.		
		1	szt.	1.000	
				RAZEM	1.000
30	kalk. włas- d.1 na	Przygotowanie starego podłoża z płyt wiórowych(szlifowanie szpachlowanie) pod wykładzinę.	m ²		
		11.93	m ²	11.930	
				RAZEM	11.930
31	kalkulacja d.1 własna	Oczyszczenie wykładziny w pokoju	m ²		
		21.58	m ²	21.580	
				RAZEM	21.580
32	Kalkulacja d.1 własna	Opinia kominiarska stwierdzająca prawidłowość podłączenia i funkcjonowania urządzeń oraz drożność kanałów spalinowych i wentylacyjnych,wskazanie kanału dymowego.	mieszk.		
		1	mieszk.	1.000	
				RAZEM	1.000

REMONT MIESZKANIA PRZY UL.KOSZALIŃSKIEJ 24-87

Lp.	Podstawa	Opis i wyliczenia	j.m.	Poszcz	Razem
33	kalk. włas- d.1 na	Wymiana instalacji elektrycznej w całym mieszkaniu (wg. załącznika A) ,aż do urządzenia pomiarowego.Zakres prac:wykucie bruzd,przebi- cie otworów,wymiana przewodów,zatynkowanie,wymiana puszek, osprzętu,montaż wyłącznika przeciwporażeniowego,wym. tabl. rozdz., wym. tabl. licznikowej, montaż wyłączników typu S ,przygotowanie pod- łoża pod oprawy oświetleniowe.Badania i pomiary skuteczności zero- wania,sprawdzenie i pomiar obwodów, protokoły.Wydzielić osobne ob- wody dla kuchni i łazienki. 1	kpl. kpl.	 1.000	 1.000
				RAZEM	1.000
34	KNNR 8 d.1 0313-03	Wymiana kuchni gazowej 4-palnikowej z piekarnikiem elektrycznym(połączenie na "sztywno") 1	szt szt	 1.000	 1.000
				RAZEM	1.000
35	KNNR 4 d.1 0313-01	Zawory kulowe gazowe o śr. 15 mm o połączeniach spawanych 1	szt. szt.	 1.000	 1.000
				RAZEM	1.000
36	KNNR 4 d.1 0307-01	Próba instalacji gazowej na ciśnienie dla wykonawcy i dostawcy gazu za gazomierzem w budynkach mieszkalnych 1	lokal. lokal.	 1.000	 1.000
				RAZEM	1.000
37	KNNR 8 d.1 0313-04	Wymiana pieca gazowego wieloczerpalnego wyposażonego w czujnik zaniku ciągu kominowego 1	szt szt	 1.000	 1.000
				RAZEM	1.000
38	KNR 4-01 d.1 1001-05	Przestawienie pieców licowanych kaflami kwadratowymi znormalizowa- nymi fazowanymi przy objęt. do 1.0 m3 0.74	m ³ m ³	 0.740	 0.740
				RAZEM	0.740
39	kalk. włas- d.1 na	Montaż grzejnika elektrycznego w łazience(1 szt o mocy1000W) i kuchni.(1 szt. o mocy 1200W) 1	kpl kpl	 1.000	 1.000
				RAZEM	1.000
40	KNR 4-01 d.1 0108-11	Wywiezienie gruzu spryzmowanego samochodami samowyladowczymi na odległość do 1 km 1.50	m ³ m ³	 1.500	 1.500
				RAZEM	1.500
41	KNR 4-01 d.1 0108-20	Wywiezienie samochodami samowyladowczymi gruzu z rozbieranych konstrukcji - za każdy następny 1 km Krotność-14 1.50	m ³ m ³	 1.500	 1.500
				RAZEM	1.500
42	kalk. włas- d.1 na	Utylizacja gruzu 1.50	m ³ m ³	 1.500	 1.500
				RAZEM	1.500

Salic lokalu mieszkalnego
przy ul. Koszalińskiej 24/87



legenda

A - pokój
F - kuchnia
H - przedpokój
J - łazienka

A - pokój	$4,12 \times 5,24 = 21,59$
F - kuchnia	$2,90 \times 3,30 = 9,57$
H - przedpokój	$1,80 \times 1,31 = 2,36$
J - łazienka	$1,80 \times 1,50 = 2,70$